

LA STRUCTURE

Bloc de compétence :

Objectif du cours :

Maîtriser et analyser sa structure. Récolter toutes les informations et données utiles de votre structure.
Être capable d'identifier des potentiels actions, menaces.

Moyens :

Cours magistral

Prérequis :

Récolter et analyser des données

Support de compétences transversales :

Projet
Analyse, récolte des données de l'environnement, de la structure
Problématique
SWOT
KPI

Évaluation du bloc :

Le :

Par : Floriane DA SILVA

Description de la structure



Carte d'identité / Statut juridique

- Le nom de la structure
- Sa situation géographique
- Forme juridique de votre structure, la date de création, le numéro de Siret, le numéro d'agrément.
- numéro identification, date immatriculation, adresse du siège, gérant, nom commercial, activité, adresse, date de début exploitation.



Historique

Bref. Retenez les dates et points essentiels de l'évolution de la structure.

L'espace jeunes à été créer en 2014 par la municipalité et gérée par BERAND Julie.

C'est une **structure municipale** destinée aux collégiens et lycéens ou aux jeunes âgés de 11 ans et/ou scolarisés en 6ème jusqu'à 17 ans.

De **2014 à 2018** l'espace jeune de seignosse était localisé au 1798 Av. Charles de Gaulles au centre de ville. Le bâtiment regroupait l'association des Mayès (tradition landaise) et l'espace jeune.

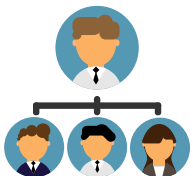
L'ancien Maire de la ville Lionnel Camblanle avait pour ambition de dynamiser la ville de part un pôle sportif et culturel. C'est fin 2018 que le projet à ouvert ses portes et le local des jeunes !

LOCALISATION

L'espace jeune est siutée au coeur du **pôle sportif de Seignosse**. Ce qui lui offre plusieurs avantages une localisation stratégique de part son parking et sa visibilité et la proximité des complexes et infrastructures de la commune (les tennis, le terrain de foot et son city stade, le skate park ou encore les forêts et la piste cyclable).

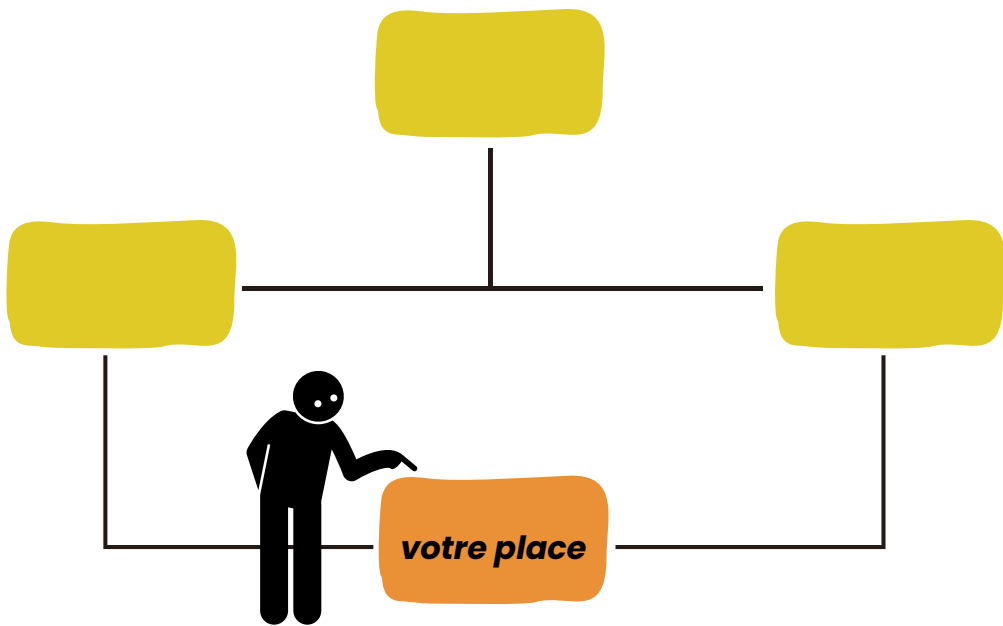
Le Pôle sportif et culturel Maurice Ravailhe, au cœur du village de Seignosse réunit tout un **ensemble d'activités culturelles, sportives et de loisirs en intérieur ou en plein air**.

On y trouve entre autres : la Maison des associations, la bibliothèque, le mur à gauche pour la pelote basque, les activités de judo, de fitness, du yoga, 7 courts de tennis, un terrain de foot, un city stade et un skatepark et l'Espace Jeunes.



Organigramme et votre place

Tableau schématique des diverses parties d'un ensemble complexe, et de leurs rapports mutuels.



ORGANIGRAMME



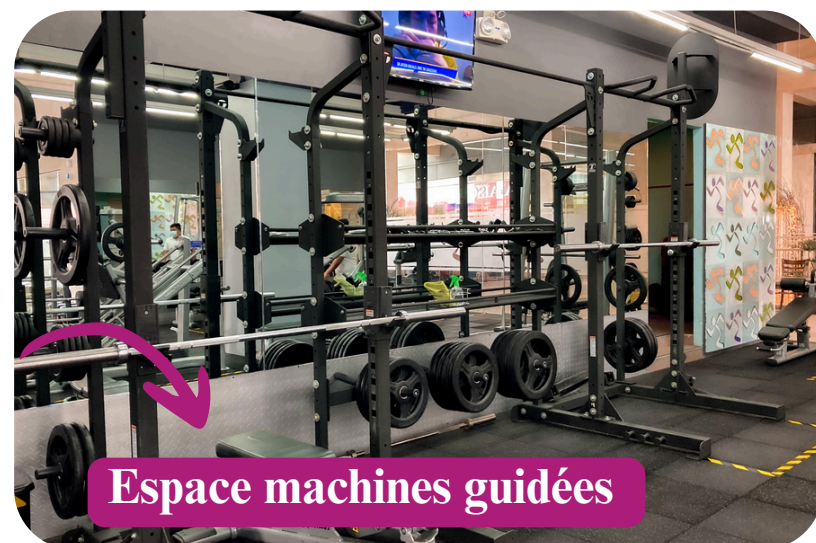
FLORIAN BRUNO
STAGIAIRE
BP JEPS APT

Hygiène et sécurité

La structure doit respecté des normes de sécurité et d'hygiène, règlement intérieur, règlement de la salle, qu'est qui mit en place pour garantir la sécurité de tous.

Type d'ERP.

Équipement et espace



- Décrire les espaces et le matériel que dispose la structure ainsi que le petit matériel (plots, ballons, Swiss ball, élastique...)



Mentionner les différentes prestations et tarif de votre salle. Les abonnements, frais d'inscription, à la séance etc.

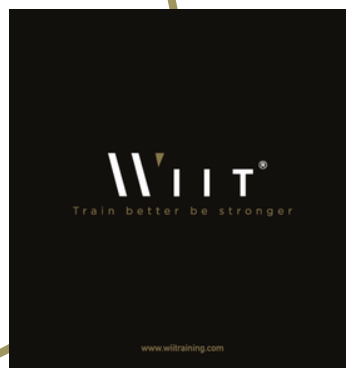
De plus, décrivez les tarifs promotionnels (couple, étudiant, parrainage, partenariat etc).

- Le planning de la structure, cours proposé, horaire.

Une entreprise diffuse une image et des valeurs, décrire les valeurs partagés.

- Une structure utilise les différents type de communication **interne / externe**, les **moyens** utilisées avec des exemples d’affichage/leur site internet etc
- Décrire sa communication : leurs objectifs, leur stratégie, plan de communication
- Identifier leur chartre graphique, le community manager
- Évènements passés, ce qui a été mis en place
- Identifier les partenaires

Décrire l'objet du partenariat/sponsoring



VOIR COURS

PLANNING						
BEGAAR						
LUNDI	MARDI	MERCREDI	JEUDI	VENDEDI	SABEDI	
ARBOOD FESSEBES	Libre <i>integral</i>	LIBRE ACCES	Libre <i>pump</i>	LIBRE ACCES	Libre <i>training</i>	
Libre <i>coaching</i>	Libre <i>coaching</i>	LIBRE ACCES	Libre <i>training</i>	LIBRE ACCES	ARBOOD FESSEBES	
COACHING CARDIO MUSICU	COACHING CARDIO MUSICU	LIBRE ACCES	COACHING CARDIO MUSICU	LIBRE ACCES	Libre <i>coaching</i>	
Libre <i>coaching</i>	Libre <i>training</i>	LIBRE ACCES	Libre <i>multisports</i>	Libre <i>training</i>	LIBRE ACCES	
LIBRE ACCES	LIBRE ACCES	LIBRE ACCES	LIBRE ACCES	Libre <i>integral</i>		
LIBRE ACCES	LIBRE ACCES	LIBRE ACCES	LIBRE ACCES	LIBRE ACCES		
Libre <i>pump</i>	COACHING CARDIO MUSICU	ARBOOD FESSEBES	Libre <i>integral</i>	Libre <i>pump</i>		
Libre <i>STEP</i>	Libre <i>pump</i>	Libre <i>pump</i>	Libre <i>dance</i>	Libre <i>dance</i>		
COACHING CARDIO MUSICU	ARBOOD FESSEBES	COACHING CARDIO MUSICU	Libre <i>STEP</i>	COACHING CARDIO MUSICU		
Libre <i>training</i>	Libre <i>dance</i>	Libre <i>coaching</i>	COACHING CARDIO MUSICU	LIBRE ACCES		

FLEX
SANS ENGAGEMENT

En ce moment

39,90€ / mois

+ **Pack adhérent:** 60,00€*

FREE

ENGAGEMENT 12 MOIS

En ce moment

34,90€ / mois

+ **Pack adhérent:** 60,00€*

LA COMMUNICATION

La communication dans sa globalité est créer par le service de communication de la Mairie.

Création des affichages liés au service de la municipalité, de la gazette, du site web. Respect d'une charte graphique. Les jeunes transmettent les informations importantes et le design qu'ils souhaiteraient.

JULIEN ARCIL

JULIEN ARCIL

COMMUNICATION INTERNET

Le mail est un outil à un rôle central au sein de l'entreprise. Ce moyen permet d'effectuer différentes actions :
- Un moyen de communication
- Événements, actions
- globalisés

Le mail est un **outil essentiel de communication** pour l'Espace Jeune et les familles. Les parents ont un rôle central au sein de la structure.

Ce moyen permet de maintenir un lien avec les parents il a pour but de les impliquer sur les différentes actions que mènent leurs mineurs.

Un moyen de communication pour diffusé des informations importante tels que : Les événements, actions de financement, des réunions jeunes et parents, l'administratif dans sa globalité.

Le planning des animations leurs sont également envoyé par mail.

La municipalité a mis en place depuis quelques années la
"Seignosse, la gazette"

La gazette est un **journal participatif**, fait par et pour les habitants au sein d'un quartier ou d'une ville. Il raconte les histoires des habitants, il valorise les créations, les visages et actions des habitants et met en **lumière les activités et acteurs qui y contribuent**. C'est un moyen pour les habitants de savoir ce qui se passe dans le quartier/la ville, de s'exprimer librement et de faire ensemble.



RÉUNIONS DE QUARTIERS

● **L'affiche dans Seignosse.**

Le but principal d'une affiche est d'**attirer l'attention des passants et de communiquer un message**. Les affiches peuvent être utilisées pour promouvoir un produit ou un service, sensibiliser à une cause, encourager à participer à un événement ou à soutenir une organisation.

Ces affiches sont réalisées et pensée par l'équipe d'animation avec la participation des mineurs et finaliser par le directeur de communication Julien ARCIL.

Elles sont **afficher dans les différents Plexiglas de la ville** (à la mairie, à l'entrée et sortie de la commune, au centre ville du bourg et pour finir côté seignosse océan.

Ce qui permet aux habitants et des villes voisines d'être informés des actions mises en place.





Zone de chalandise

Définir et décrire sa zone de chalandise.

- Faire le lien avec les adhérents
- Identifier les potentiels prospect
- Identifier la concurrence direct/indirect
- Les potentiels partenariats

VOIR COURS



ZONE DE CHALENDISE

Définition : Une zone de chalandise est l'espace géographique autour d'un point de vente, dans lequel vivent, travaillent ou circulent les clients potentiels d'un établissement.

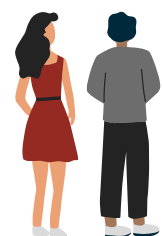


La **zone primaire**, qui correspond à une périphérie de 5km autour service jeunesse, ci dessus en vert. Elle comprend les communes de Seignosse, **Tosse, Saubion**.

La **zone secondaire**, correspondant à 10 km autour de l'espace jeune, en orange. Elle comprend Seignosse (Le Penon - océan), Soorts Hossegor, Angresse, Saint Vincent de Tyrosse.

Enfin, la **zone tertiaire** en violet, qui définit une zone de 15km autour du studio. Elle comprend essentiellement Capbreton, Bénese Marenne, Soustons, Saubrigues.

La majorité des jeunes adhérents sont de la commune de Seignosse. Certain d'entre eux viennent de la commune de zone primaire (Tosse).



Public – adhérent

Définir le public de la structure :

- Sexe
- Âge
- D'où ils viennent
- Taux de fréquentation (jour, heure, type d'offre, période)
- Catégorie sociaux-professionnel

- Profil type de la salle

VOIR COURS

TAUX DE FRÉQUENTATION



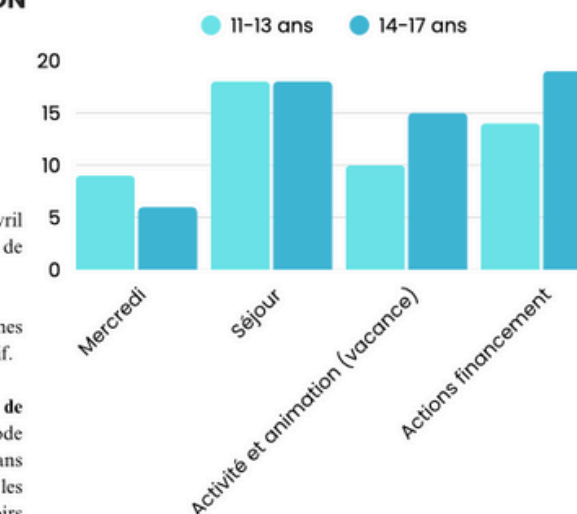
Au cours du mois de février jusqu'à avril j'ai effectué une analyse sur le taux de fréquentation de l'espace jeune.

Ce qui en ressort c'est que sur 37 jeunes inscrit + 90% sont impliqué et son actif.

Nous pouvons constater qu'il y a **peu de fréquentation les mercredis** en période scolaire notamment pour les 14-17 ans cela s'explique de part le lycée, les activités sportives ou même les devoirs et examens.

Bien **plus de présence** de part les deux tranches d'âge pendant les **vacances**.

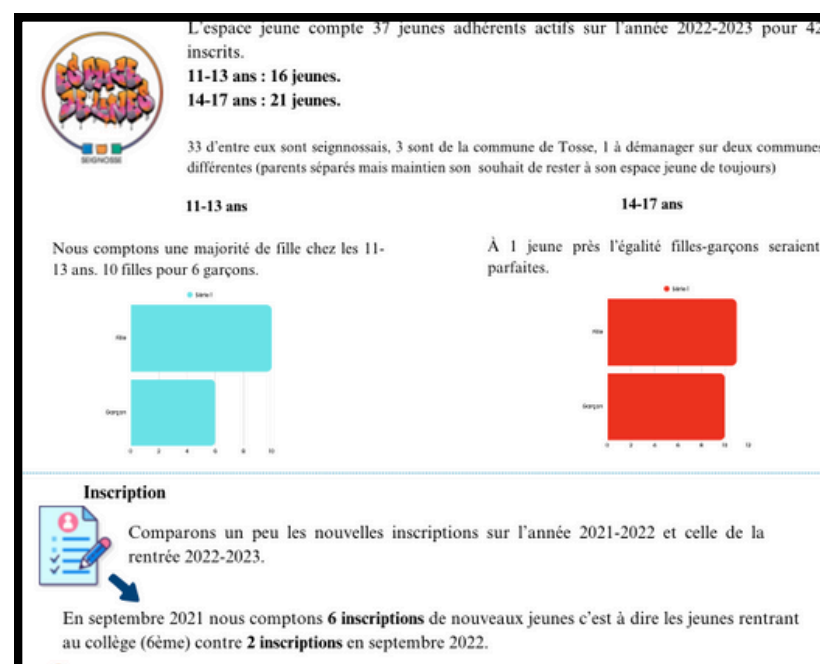
En ce qui concerne les **séjours et les actions de financement** les jeunes de **montrent très présent et impliqué !**



Les jeunes de seignosse son fidèle et on ressent un lien important entre eux mais aussi avec Julie Beyrand. Qu'ils considèrent à la fois comme une deuxième maman, une grande soeur, une confidente et une animatrice.

"Des fois l'activité proposé ne me plait pas, mais je viens quand même car je kiff voir mes copines et voir Julie pour lui raconter les derniers potins, elle m'aide aussi pour parler à papa et maman."

Témoignage d'une jeune (13 ans)





Concurrence

Direct : Même service et répond au même besoin (sport)

Indirect : Service différents et répond au même besoin (sport)

{ Faire un rappel de la zone de chalandise identifier

Au delà de récoltés ces données vous devez vous en imprégner, les analyser et faire votre propre constat vous pouvez vous aidez des données quantitative et qualitative.

Un fois la description réalisée du contexte de votre structure, place à l'anayse avec l'outil **SWOT**