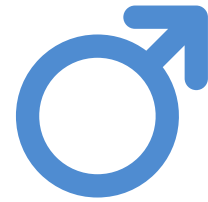
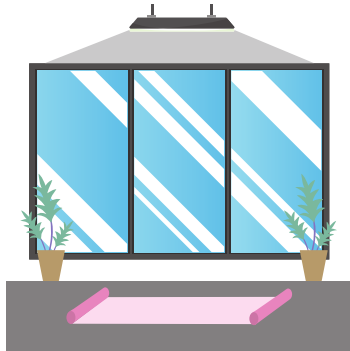




PROFIL TYPE ET LE PUBLIC CIBLE

Profil type

Le profil type est une liste des **caractéristiques** composant la **majeure** partie du public **présent** dans une structure :



Homme - Jean



Âge - 30 ans



Profession - Fonctionnaire



Motivation/besoin - Exercer - pratiquer une activité physique
second plan : une activité à caractère social



Objectif : Prise de masse

Les axes d'analyses internes

Le profil type est une liste des **caractéristiques** composant la **majeure** partie du public **présent** dans une structure :



Fille/femme - Ambre



Âge - 5 ans



Grande section maternelle - Capbreton



Motivation/besoin : Participer à des activités physiques ludiques



Objectif : Développer ses habilités motrices et trouver son futur sport de prédilections.

Public cible

Le public cible est le public que je vais essayer d'attirer au sein de la structure

Lien avec mon projet



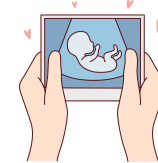
J'ai déterminé, réaliser et analyser mon S.W.O.T - Je détermine une problématique :

Comment mettre en place des initiatives visant à faire évoluer les mentalités et à attirer les femmes enceintes dans les salles de remise en forme ?

Mon public cible :



Femme - Amaya



Enceinte depuis 4 mois 1/2



Âge - 29 ans



Profession - Vendeuse



Motivation/besoin- Santé et bien-être d'elle et de son bébé



Objectif : Contrôler la prise de poids - diminuer les douleurs lombaires



• **Commande du 30 janvier**

Récoltez des données pour identifier le profil type.



Envoyez par mail à Floriane et Christophe le profil type de votre structure d'accueil.

Commande du 5 décembre

1 janvier

