



## MOYEN MATÉRIEL

**BP JEPS AF**  
**BP JESP APT**  
**CQP**

## Bloc de compétence :

### Objectif du cours :

Identifier, classer et planifier les moyens matériels nécessaires à la réalisation d'un projet

### Moyens :

Cours magistral

### Prérequis :

Connaître votre lieu de stage, analyse de la structure

### Support de compétences transversales :

Diagramme de Gantt  
Communication  
Public  
Zone de chalandise  
budget  
SWOT

### Évaluation du bloc :

Le :

Par : Floriane DA SILVA

# Définition les moyens matériel

Ensemble des ressources **techniques et logistiques** mises à disposition pour réaliser un projet.

## Les catégories de matériel

### Papeterie et fournitures de bureau

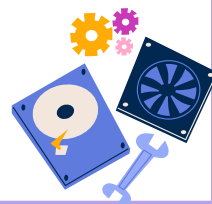
Papier, stylos, classeurs, tableaux blancs, post-it.

Imprimantes, supports de présentation (pochettes, dossiers).



### Matériel digital, informatique, technique

- Ordinateurs (fixes, portables).
- Tablettes, smartphones.
- Disques durs, clés USB, cloud.
- Vidéo projecteurs, écrans de présentation.
- Caméras, appareils photo.
- Micros, perches son.
- Éclairage (spots, projecteurs, panneaux LED).
- Matériel de régie (table de mixage, enceintes).
- Trépieds, stabilisateurs.



### Espace/logistique - Infrastructure

Espace intérieur : bureau, salles, studio, plateau...

Espaces extérieurs (terrains, lieux publics sous autorisation).

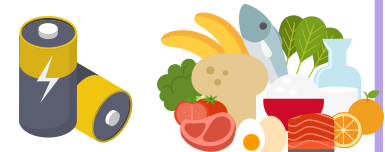
Véhicules (transport des personnes et du matériel).



### Consommables

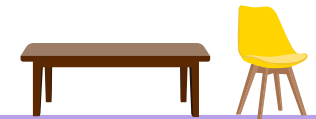
Batteries, piles, câbles de rechange.

Nourriture, eau, café ...



### Aménagement / mobilier

- Chaise, table ...



### Matériel sportif et pédagogique

Barre de musculation, poids fitness, élastique, step...

Ballon, plots, cône, odomètre, kit tir à l'arc...



Le matériel

Lorsque j'achète du matériel pour l'action de projet et qu'il ne servira que pour l'action de projet (non réutilisable).  
Je compte l'intégralité de l'achat dans mon budget : dans les charges

Consommable et non réutilisable



J'achète des 12 bouteilles d'eau pour mon évènement, un pack d'eau de 6 bouteilles coûte 2,63€  
Je réalise le calcul suivant :  $2,63 \times 2 = 5,26€$

Lorsque le matériel est présent dans la structure et est réutilisable (Ballon, disque volant, barres de musculation) je dois calculer son « coût horaire ».



J'utilise des 10 tapis de sol de la salle, on estime qu'un tapis de sol avec une utilisation dite normal à une durée de vie de 5 ans.  
Dans le cadre de mon projet je vais utiliser les tapis de sol pendant 6 heures, à combien me revient le coût d'amortissement ?

Matériel existant dans ta structure



$30 \text{ €} / 1\,825 = 0,016€$



5 ans c'est 1 825 jours



Prix d'un tapis de sol : 30€

Ici je connais la valeur en € (le coût) d'utilisation d'un tapis pour UNE journée.



Une journée c'est 24h



$0,016€ / 24h00 : 0,0006 \text{ €}$

Ici je connais le coût d'un tapis de sol pour une heure d'utilisation !  $\times 6h = 0,004€$  Ici je connais le coût d'un tapis pour 6h00 d'utilisation et j'utilise 10 tapis de sol :  $0,004€ \times 10 \text{ tapis} = 0,04 \text{ €}$

Immobilisation	Durée d'amortissement
Bâtiments commerciaux	20 à 50 ans
Bâtiments industriels	20 ans
Immeubles à usage de bureaux	25 ans
Matériel	7 à 10 ans
Outillage	5 à 10 ans
Matériel de transport	4 à 5 ans
Mobilier	10 ans
Matériel de bureau	5 à 10 ans
Agencements et installations	10 à 20 ans
Matériel informatique	3 ans
Brevets	5 ans

Le coût d'amortissement du matériel dans mon budget coûte : 0,04€



## Matériel en location et/ ou avec partenaire

- J'ai besoin de matériel mais il n'est pas présent dans la structure. Et ma structure ne veut pas ou ne peut pas investir j'ai la possibilité de : **LOCATION**



- J'ai besoin de matériel mais il n'est pas présent dans la structure. Et ma structure ne veut pas ou ne peut pas investir j'ai la possibilité de trouver : **UN PARTENAIRE**



UST Tyrosse nous prête des tables et banc et en échange nous leur prêterons du matériel pédagogique sur leur prochain évènement

# Planification et gestion du matériel

Importance d’anticiper les besoins dès la phase de conception.

## Outils de gestion :

- Tableaux d’inventaire.
- Planning de mise à disposition (qui utilise quoi, quand).
- Budget prévisionnel associé.

*Planning de mise à disposition (qui utilise quoi, quand).*

Catégorie	Matériel	Quantité	Lieu/espace	Responsable	Horaire mise à dispo	Remarque
Papéterie	Stylos	7	Dans la salle cours co et à l'accueil	Manon chef de projet	Dès 9h	RAS
	Programme	50	Dans les coins stratégiques de passage			
Matériel digital/technique	Ordinateur cours co	1	Salle cours collectifs	Julien coach bénévole	Dès 10h	Tester avant
	Enceinte	4	Salle cours collectifs et extérieur			
	Ordinateur accueil	1	Espace accueil			
	Lumière ambiance	3	Salle cours collectifs			
Mobilier	Chaise	20	Exterieur	Marion RH	Dès 9h00	Prévoir Humain pour la mise en place
	Table	7			Attente confirmation UST	
	Kiosk	1			Dès 9h00	
Consommable	Bouteille d'eau	30	Exterieur	Manon chef de projet	Commande à aller chercher le jour-j à 9h00	Prendre bon de commande
	Chips	8				
	Bonbons	3 paquet				
	Barre de céréale	7 paquet				

INVENTAIRE			
MOIS : NOVEMBRE		ANNÉE : 2024	
<b>Athlétisme</b> Cerceaux plats : 30 Cerceaux ronds : 5 Jalons : 9 Socle jaune : 6 Attache jaune : 5 Relais rouge : 8 Javelot : 5 Marteaux initiation : 3 Poids 5kg : 3 Disques : 3 Témoins en bois : 3 Tapis de sol : 1 Poutres : 2		<b>Matériel - Multis codage</b> Cônes rouges : 32 Plôt : 257 Dé : 1 Cône multis-colors : 29 Minis cônes blancs : 46 Gros cônes moches : 9 Grandes haies : 3 Cônes triangles : 347 Moyenne haies : 6 rouges – 2 jaunes : 8 Petites haies : 4 Latte triangles : 36 Lattes larges : 4 vertes – 4 rouges – 4 bleues – 4 oranges – 2 jaunes : 18 Chasubles : 7 oranges – 16 jaunes – 9 bleues clairs – 8 bleues foncés : 40 Ceinture flags : 19 Rouge : 20 Bleue : 20 Kit délimitateur de terrain : 1 Odomètres : 2 Cage gonflable : 1 Tchouk : 2	
<b>Baseball</b> Casque : 1 Tee avec socle : 1 (pas très bon état) Balles jaunes (softball) : 4 Battes : 1 bois – 1 fer – 1 mousse : 3 Bases : 4 + ligne du pitcher Protection visage : 1 Gants : 9		<b>Disc golf</b> Panier : 6 Pied de panier : 6 Disc : 39 • 7 gros • 22 bleue/rouges • 5 bleues ciels Couleur : 6	<b>Tennis</b> Balles de tennis : 53 Raquette de tennis : 6 Filet de tennis : 1
<b>Hockey</b> Cross : 46 23 enfants 23 adultes Balles : 17 Blanches : 11 Orange : 6		<b>Jeu du palais</b> Sacs sable rouges : 4 Sac sable bleues : 4 Planche de jeu : 1	<b>Disc golf</b> Sacs sable rouges : 4 Sac sable bleues : 4 Planche de jeu : 1
<b>Basket</b> • Adultes : 8 • Adolescents : 5 • Enfants : 1		<b>Boxe</b> Gant : 14 paires Pattes d'ours : 2	<b>Handball</b> • Mousse : 11 • Taille 0 : 6 • Taille 1 : 5 • Taille 2 : 6 • Taille 3 : 2
<b>Football</b> • Adultes : 7 • Enfants : 3		<b>Dodgeball</b> • Dur : 2 • Mou : 2	<b>Ballons</b> Volley • 2 (dont 1 mauvais état mais fonctionnel)
<b>Waterpolo</b> 1 ballon		<b>Rugby</b> Taille 3 : 2	<b>Football américain</b> • 2 minis
Une caisse de VTT + 2 VTT Kit d'escalade		<b>Tir à l'arc</b> Arc initiation Cible : 2 • Arc : 7 + 4 (juniors) • Flèches : 38	<b>Arc avancé</b> • Cible : 7 • Support cible : 12 • Arc : 5 avec viseurs + 2 sans viseur • Flèches : 6 petites – 35 grandes • Cordes : 5



**Risque d’une mauvaise gestion** : Retard, surcoût (pas prévu dans le budget prévi. incidence sur l’organisation, communication entre les équipes, stress